

## 親愛的公車司機 您知道嗎?

全球平均每 3 秒就增加一名失智者，在台灣 65 歲以上約每 12 人就有 1 位是失智長者，未來您的乘客，有可能就是失智者。

失智者可能會產生以下症狀，例如：迷失方向而在錯誤站點下車、一次又一次提出同樣問題、對時間地點感到困惑...等等。

公車是現代人很重要的交通工具，有助於與朋友、家人保持聯繫。司機若能友善對待失智者，便能使失智者與其家屬能有更好生活品質，建構失智友善社區。

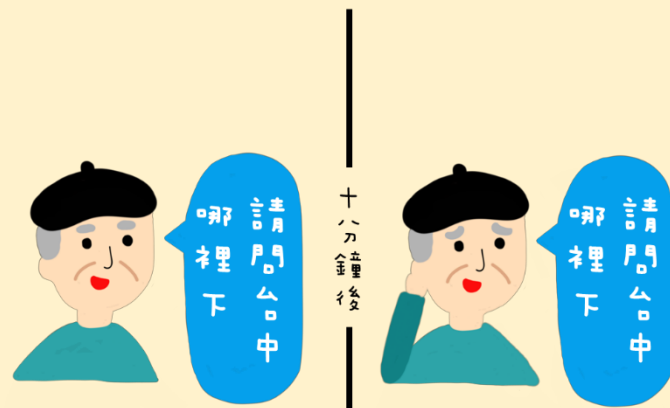
## 失智者搭公車常見狀況

- 1 買票時遇到困難，不清楚付款金額是否正確。

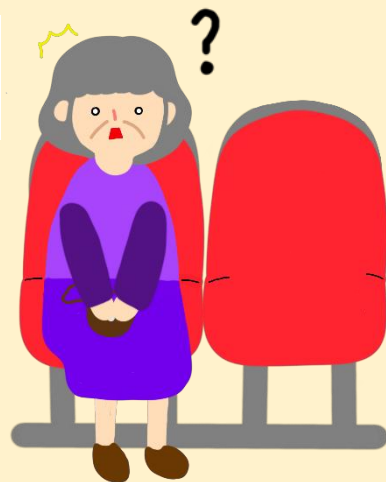
$$50 + 1 + 1 = ?$$



- 2 一遍又一遍提出相同問題，例如重複詢問下一個停靠站。



- 3 判斷力變差導致上錯公車迷失方向。



- 4 對地點感到混淆，容易坐過站或在錯誤的站點下車。

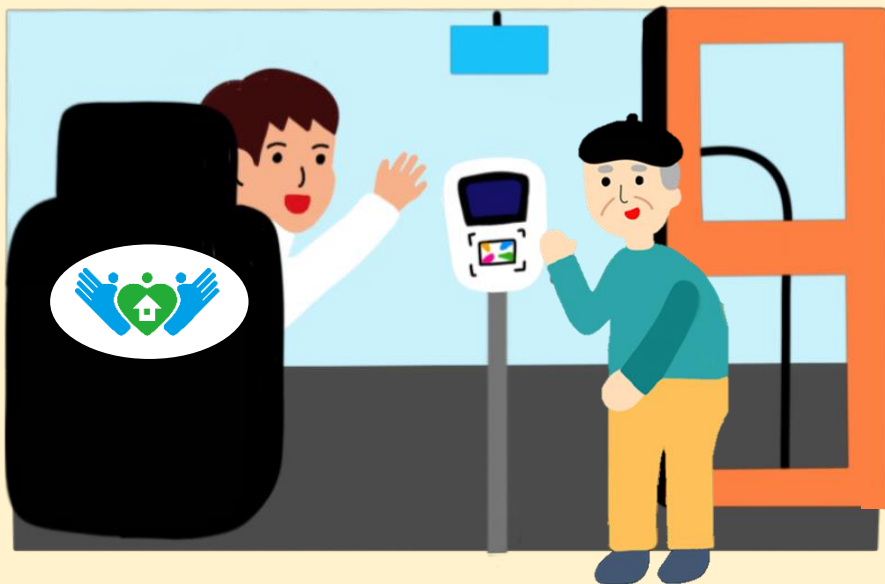


# 如何在公車上協助失智者

失智者會因為遇到無法預期的情況而感到恐懼，司機友善的行動能減輕失智者面對問題的挫敗感。

**1** 理解失智者的需求，**耐心**給予回覆，減緩其焦慮情緒。

**2** 互動時與失智者**眼神接觸**、使用**簡單詞彙**與失智者溝通。



**3** 若清楚失智者的目的地，在**到站時留意**失智者是否下車。

**4** 若失智者對目的地感到困惑，**詢問是否有地址**可以給您參考。

**5** 辨識時常搭乘公車的失智者，上車時協助**將車身下降、側傾**。

## 失智友善組織 - 公車篇 -

